

eVejledning

om valg af uddannelse og erhverv

eVejledning – erfaringer fra det første år

Kirsten Hahn Larsen, leder af eVejledning

Kirsten.hahn.larsen@uni-c.dk

4174 1600

Vejledningstilbud fra Undervisningsministeriet

UG eVejledning vejleder om uddannelse via chat, ma...

UNDERSVINGS MINISTERIET

Søg i hele ug.dk Søg

Uddannelser Job Programmes in English Flere områder

Forside > eVejledning vejleder om uddannelse via chat, mail, sms og telefon.

eVejledning

Vi vejleder om valg af uddannelse

Mail til os Chat med os Ring eller sms

Spørg en eVejleder
Man - tors kl. 10 - 22
Fre kl. 10 - 20
Lør - søn kl. 12 - 20

Chat

Ring og SMS
+45 70 22 22 07

Mail døgnet rundt

Om eVejledning

Udført

Internet | Beskyttet tilstand: Til

Hvad er eVejledning?

- Et ekstra landsdækkende vejledningstilbud, der vejleder til alle uddannelser
- Anvender målrettet og konsekvent digitale medier i kontakten med de vejledningssøgende unge og voksne
- Et vejledningstilbud med stor tilgængelighed
- Et af initiativerne i Ungepakke II, som skal være med til at hjælpe alle unge i gang med en uddannelse
- Skal især aflaste Ungdommens Uddannelsesvejledning, så der frigøres ressourcer til at koncentrere indsatsen om de unge, som har svært ved at vælge og fastholde en uddannelse

Kilde: uvm.dk

eVejlednings målgrupper

- Unge i grundskolen og deres forældre der ønsker vejledning om valg af ungdomsuddannelser (og perspektiverne i forbindelse med dette valg)
- Unge i ungdomsuddannelserne (og deres forældre) samt ”ældre unge” der ønsker vejledning om valg af videregående uddannelse (eller en ny ungdomsuddannelse)
- Voksne der ønsker vejledning om efter- og videreuddannelse (kurser, diplom, master), ungdomsuddannelse og videregående uddannelse
- Vejledere

Eksempler på vejledninger om valg af videregående uddannelse

Jeg er igang med at studere til sygeplejerske og er færdig om et år. Tænker på at læse videre til jordermoder efter det. Kan jeg få noget merit eller hvordan?

Jeg har fået afslag på de studier jeg søgte ind på, og vil nu hører om der er studier jeg kan søge ind på med start til vinter ? Mit gennemsnit er ikke det bedste og ligger på 6.8 fra 2007. Er det muligt for mig at komme ind på nogen uddannelser, hvis jeg ikke søger i kvote2 ?

Hej, Jeg er 45 år og p.t. uden arbejde. Jeg har arbejdet 25 år i pensionsbranchen - men vil rigtigt gerne skifte løbebane og arbejde med børn. Jeg har søgt diverse stillinger - men de kræver oftest uddannels. Derfor vil jeg høre, hvordan jeg er stillet i forhold til at blive optaget på uddannelsen ? Jeg har læst mig til at man f.eks. kan tage pædagoguddannelsen på E-learning - er dette korrekt ? Da jeg har tre mindre årige børn - og ikke har råd til at læse på fuld tid uden indtægt, vil jeg høre om det kunne være en mulighed. Det behøver ikke nødvendigvis at være pædagoguddannelse n men kan også være medhjælperuddannelsen. Har vedhæftet mit cv.

Hvem er eVejledning?

- 36 kvalificerede vejledere
 - 12 fuldtidsansatte vejledere med base i KBH
 - 24 deltidsansatte vejledere, der samtidig er ansat i UU, Studievalg eller et jobcenter

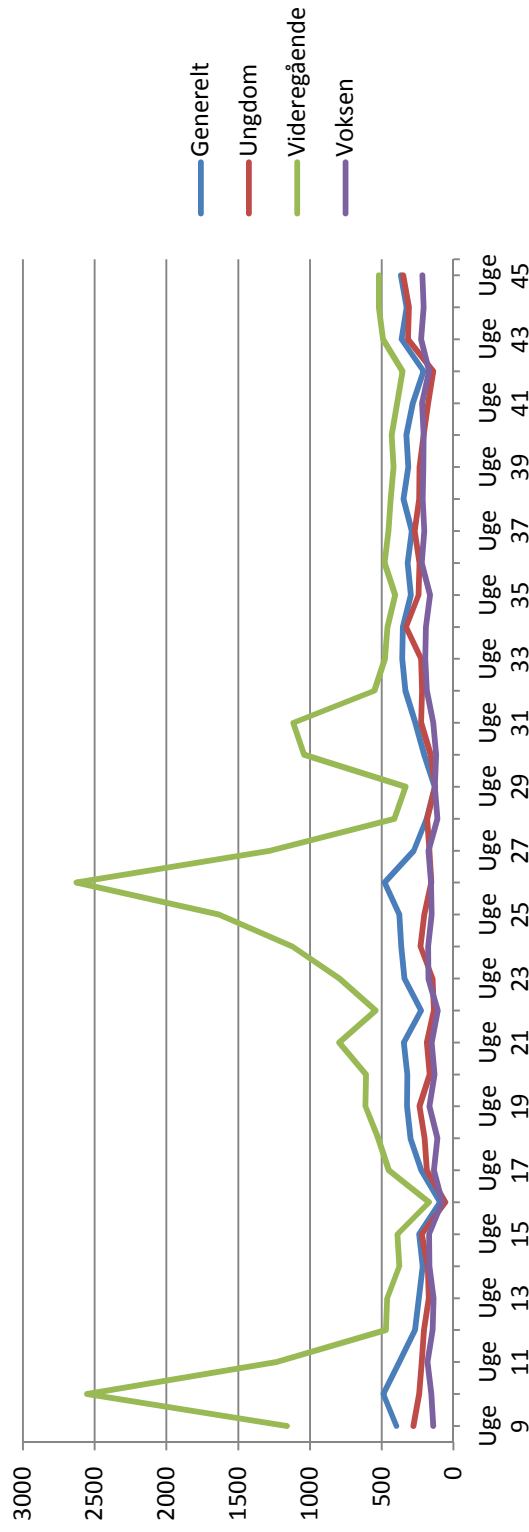
eVejledning

om valg af uddannelse og erhverv

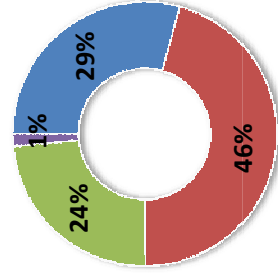
Vejledningstilbud fra Undervisningsministeriet

Antal henvendelser

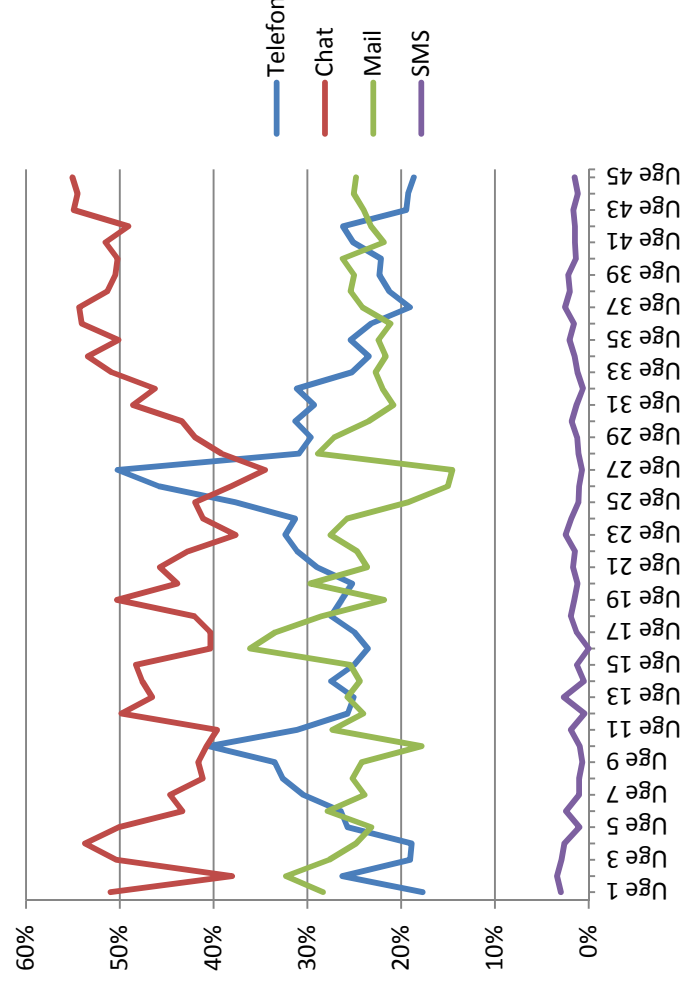
	I alt (siden uge 9)	Andel
Generelt	11.185	21%
Ungdomsuddannelse	7.788	15%
Videregående uddannelse	27.117	52%
Voksen- og efteruddannelse	6.173	12%
I alt	52.263	100%



Hvilket medie foretrækkes?



■ Telefon
■ Chat
■ Mail
■ SMS



Hvordan virker eVejledning?

- www.evejledning.dk
- SKP systemet
- Vores interne chat

Brugerne skal opleve:

at de er velkomne i eVejledning, og at den fungerer i form af:

- kvalificeret vejledning
- korte ventetider
- præcise, konkrete og brugbare svar gennem medier, der er egnede til at vejlede igennem
- mulighed for at være anonym

Første brugerundersøgelse

	Ja	Nej	Ved ikke	Antal svar
Forstod vejlederen dine spørgsmål?	93%	4%	3%	544
Var vejledningen præcis og forståelig?	90%	7%	3%	544
Ved du, hvad næste skridt er?	82%	11%	7%	543
Ville du bruge eVejledning igen?	90%	4%	6%	545
Vil du anbefale eVejledning til andre?	90%	4%	5%	542

Vi har brug for:

- Information fra de videregående uddannelser til eVejledning
 - Nyhedsbreve (evejledning@uni-c.dk)
 - Nye uddannelser
 - Institutionsbesøg
 - Viden om åbent hus og andre arrangementer

Hvordan kan eVejledning bidrage?

Vejledning af:

- Studietvivlere/frafaldstruede
- Perspektivering i uddannelsesvalget
- Uddannelsesmuligheder efter endt professionsbacheloruddannelse
- Vejledning om efter- og videreuddannelse
- Vejledningssøgende med gentagne studieskift

Hvordan bruger man eVejledning?

- Åbningstider: Mandag –torsdag: 10 – 22
Fredag: 10 – 20
Lørdag – søndag: 12 - 20
- www.evejledning.dk
- kontakt@evejledning.dk
- Telefon 7022 2207 (koster alm. trafiktakst)